

Modell 56 Algarve

Bolero

Für Gr. 36/38

Material – Algarve von Austermann

100% Baumwolle mercerisiert gasiert, LL = ca. 142 m / 50 g
450 g Fb. 11 natur

Stricknadeln 4,5 u. 3,5 mm u. Häkelnadel Nr. 3,5
von Schoeller + Stahl

Maschenprobe genau einhalten! (Falls notwendig, Nd. wechseln.)

Grundmuster: (Maschenprobe: 19 M u. 30,5 R = 10 x 10 cm)
Kraus re (Hin- und Rückr re M) doppelfädig mit NS 4,5

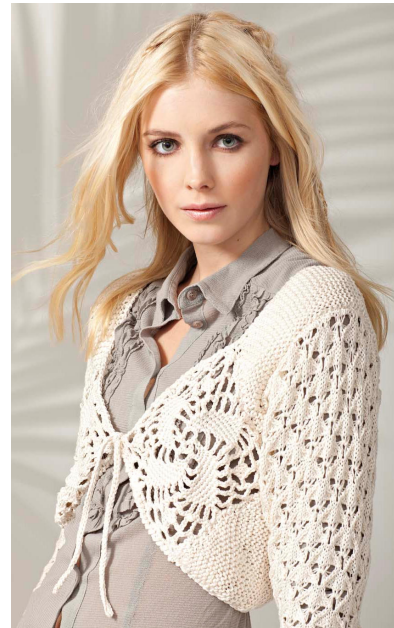
Häkelquadrat:

Siehe Häkelschrift. Es ist jede Rd. gezeichnet.
Die 1. – 11. Rd. 1 x arb.

Ärmelmuster: (Maschenprobe: 28 M u. 32,5 R = 10 x 10 cm)

M-Zahl teilbar durch 14 + 12 + RM einfädig mit NS 3,5.

Siehe Strickschrift. Es sind Hin- und Rückr gezeichnet. Die leeren Kästchen haben keine Bedeutung.
Die 1. R 1 x arb., dann die 2. – 13. R stets wdh.



Arbeitsanleitung:

Rückenteil:

Das Rückenteil wird quer gestrickt. Man beginnt an der linken Seitennaht.

Dafür 2 M mit NS. 4,5 doppelfädig anschl. und im Grundm. str.

Für die Dreiecksform am linken Rand in jeder 2. R * 2 x 1 M (1 M verschränkt zun., RM) und 1 x 2 M (1 M verschränkt zun., 1 M re, 1 M verschränkt zun., RM) zun., ab * noch 3 x wdh. u. noch 4 x 1 M zun. = 22 M.

In der folg. 2. R für das Rückenteil am linken Rand 1 x 16 M dazu anschlagen = 38 M.

Nach 5 cm für den Armausschnitt am linken Rand 1 x 32 M dazu anschlagen = 70 M.

Nach 22 cm ab Seitennaht ist die Mitte des Rückenteils erreicht. Die 2. Hälfte gegengleich arb.

Linkes Vorderteil:

Das Vorderteil besteht aus 2 Teilen. Für das Häkelquadrat 8 LM doppelfädig mit Häkelnadel Nr. 3,5 anschl., zur Rd. schließen und nach Häkelschrift arb. Nach 11 Rd. sollte das Quadrat 15,5 x 15,5 cm haben, evtl. mehr oder weniger Rd. häkeln.

Das 2. Teil wird von oben nach unten gestrickt. Dafür 21 M mit NS 4,5 doppelfädig anschl. Nach 14 cm für die Schräge am rechten Rand 1 x 1 M abn. (RM, 2 M re zus.str.), dann in jeder 2. R * 2 x 1 M und 1 x 2 M (RM, 3 M re zus.str.,) abn, ab * noch 4 x wdh. u. in jed. folg. 2. R noch 1 x 2, 1 x 1 u. 2 x 2 M abn. Nach 17 cm für den Armausschnitt am linken Rand 1 x 10 M dazu anschlagen. In 25 cm Gesamthöhe die letzten 3 M abk.

Das rechte Vorderteil gegengleich arb.

Ärmel:

70 M mit NS Nr. 3,5 einfädig anschl. Im Ärmelmuster str. in folg. Einteilung: RM, mit den M vor dem MS beginnen, 4 x MS, mit den M nach dem MS enden, RM.

Nach 25 cm ab Anschlag für die Ärmelschräge beids. 1 x 1 M zun., dann in jed. 6. R beids. 7 x 1 M und in jeder 4. R beids. 6 x 1 M zun. Nach 53 cm ab Anschlag alle M abk.

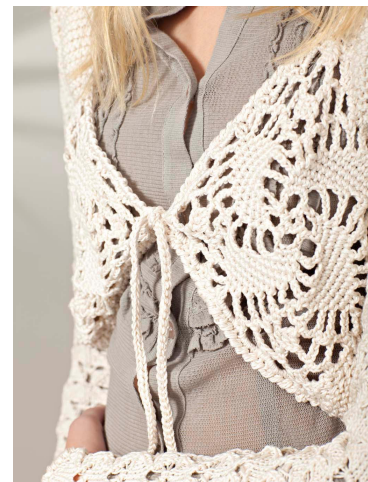
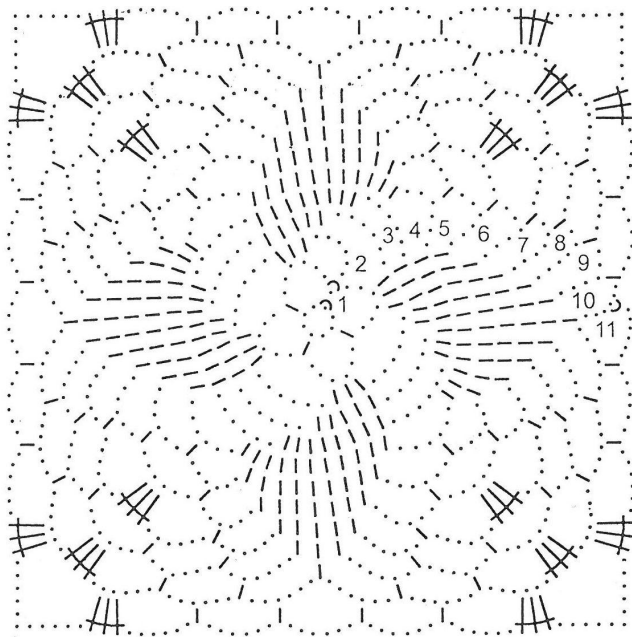
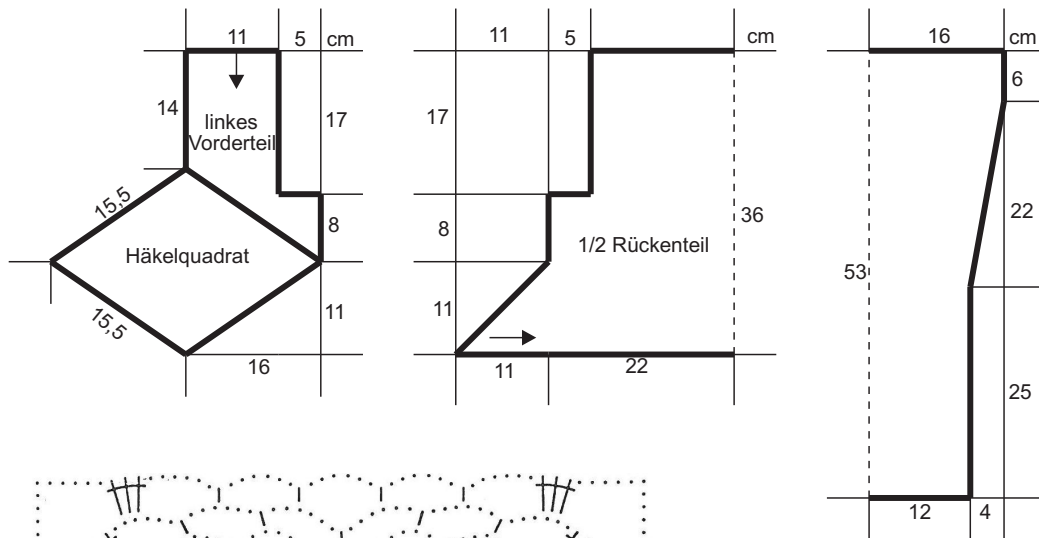
2. Ärmel ebenso arb.

Alle Modelle, Zeichnungen und Bilder stehen unter Urheberschutz. Eine Verwendung, die über die private Nutzung hinausgeht, ist ohne Zustimmung der Schoeller Süssen GmbH nicht gestattet.

Fertigstellung:

Teile lt. Schnitt spannen und leicht anfeuchten. Schulternähte schließen. Die Quadrate einsetzen u. die Seitennähte schließen. Ärmel einsetzen. Halsausschnitt, Verschlussränder u. unteren Jackenrand mit 1 Rd. f M u. 1 Rd. Krebsm. doppelfädig umhäkeln. Ärmelränder ebenso mit 1 Rd. f M u. 1 Rd. Krebsm. umhäkeln.

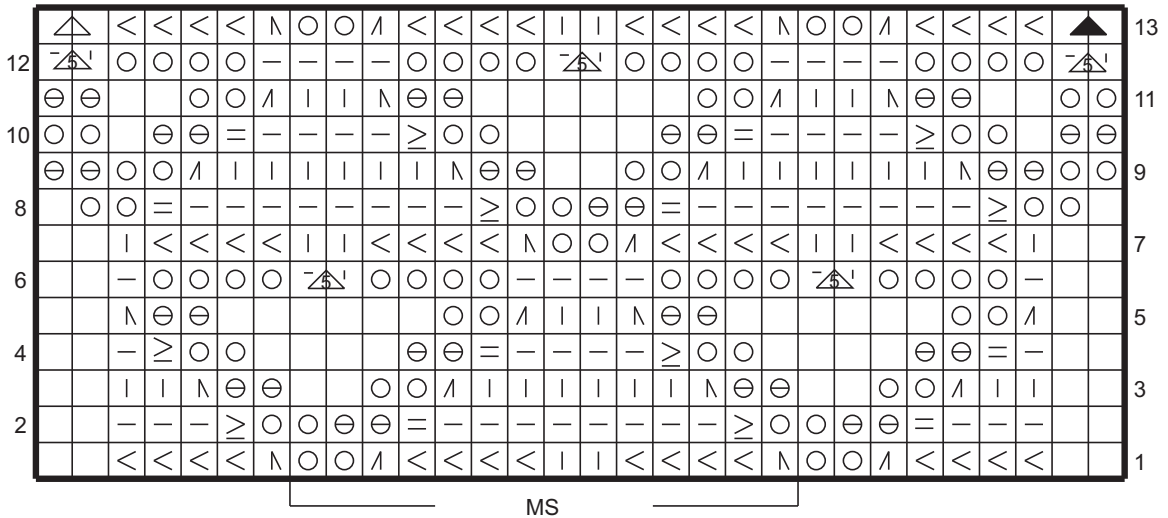
Für die Verschlussbänder an den Ausschnittspitzen doppelfädig anschlingen. Mit Häkelnadel 3,5 eine LM-Kette mit 50 LM häkeln. u. mit 1 R Kettm. behäkeln. Fertige Länge ca. 20 cm.



■	= feste Masche
●	= Luftmasche
+	= Stäbchen
⤵	= Kettmasche

Alle Modelle, Zeichnungen und Bilder stehen unter Urheberschutz. Eine Verwendung, die über die private Nutzung hinausgeht, ist ohne Zustimmung der Schoeller Süssen GmbH nicht gestattet.

Schoeller Süssen GmbH · Postfach 1160 · D-73073 Süssen ·
 Telefon +49/7162-93050-15 · Fax +49/7162-430-80 · www.austermann-wolle.de



	= 1 Masche rechts
—	= 1 Masche links
<	= 1 M re verschränkt str.
○	= 1 Umschlag
⊖	= Den Umschlag der Vorreihe fallen lassen
∧	= 2 M re zusammenstricken
∨	= 2 M überzogen zus.str.: 1 M wie zum Rechtsstr. abh., die folg. M re str. u. die abgehob. M darüberziehen
≡	= 2 M li zusstr.
≧	= 2 M li verschränkt zusstr.
△'	= die 5 Fäden der Vorreihen zus.str. u. 1 M li u. 1 M re herausstr.
△	= die 2 letzten M mit der RM abh. u. in der folg. R zus.str.
▲	= die RM mit den 2 ersten M zus.str.
┌ MS ─┘	= Mustersatz (MS)

Alle Modelle, Zeichnungen und Bilder stehen unter Urheberschutz. Eine Verwendung, die über die private Nutzung hinausgeht, ist ohne Zustimmung der Schoeller Süssen GmbH nicht gestattet.

Schoeller Süssen GmbH · Postfach 1160 · D-73073 Süssen ·
 Telefon +49/7162-93050-15 · Fax +49/7162-430-80 · www.austermann-wolle.de