

15 Ajourmuster-Kasack

Für Gr. 36 = linke Angaben
Für Gr. 38/40 = mittlere Angaben
Für Gr. 42 = rechte Angaben
Ist nur eine Angabe gemacht, so gilt diese für alle drei Größen.

Material – Algarve Grande von Austermann
100% Baumwolle mercerisiert und gasiert,
LL = ca. 95 m / 50 g
450 (500/550) g Fb. 325 grün

Stricknadeln 4 u. 4,5 mm von Schoeller + Stahl

Maschenproben genau einhalten!
(Falls notwendig, Nd. wechseln.)

Glatt re: (Maschenprobe: 20 M u. 24 R mit NS 4,5
= 10 x 10 cm; 20 M u. 25,5 R mit NS 4 = 10 x 10 cm)
Hin-R re, Rück-R li lt. folg. Anleitung mit NS 4 u. 4,5 str.



Fallmaschenmuster: (Maschenprobe für NS 4: 8 sichtbare M u. 13 R = 10 x 10 cm – nach dem Fallenlassen der M)

Glatt re lt. folg. Anleitung mit NS 4 str. u. nach angegebener R-Zahl im Wechsel 2 M re str., 2 M fallen lassen u. bis zum Anschlag auflösen.

Ajourmuster A u. B:

Mit NS 4 u. 4,5 nach den Strickschriften A u. B str. Die Zahlen re außen bezeichnen jeweils die Hin-R. In den Rück-R M u. U li str. In der Breite jeweils bei Pfeil a beginnen, bis Pfeil b = Mitte str., dabei die M über Pfeil b jeweils nur 1x arb. Dann die R ab Mitte jeweils entgegengesetzt ablesen u. gegengleich str., dabei ab der M nach Pfeil b bis Pfeil a str. Die Zeichen wie folgt gegengleich ausführen: statt 2 M re zusstr. 2 M überzogen zusstr. u. statt 3 M überzogen zusstr. 3 M re zusstr. Nur die Lochmusterstreifen aus 1 U, 3 M überzogen zusstr. u. 1 U vor u. nach der Mitte immer gleich str. In der Höhe bei **Ajourmuster A** die 1. – 136. R 1x str., dann die 135. u. 136. R fortl. wdh., bei **Ajourmuster B** die 1. – 74. R 1x str. Der Deutlichkeit halber sind jeweils die Fall-M grau unterlegt.

Achtung: Während des Strickens wird das VT u. RT musterbedingt sehr eng, jedoch wenn die M fallen gelassen wurden, weiten sich die Teile automatisch.

Die leeren Kästchen haben in beiden Strickschriften keine Bedeutung. Sie dienen nur der besseren Übersicht u. werden beim Stricken einfach übergangen.

Anleitung:

Rückenteil:

90 (98/106) M mit NS 4 anschl. Für die hohe Blende 20 cm = 27 R im Fallmaschenm. str., dabei in der letzten R die M fallen lassen u. nach der RM mit 1 M re beginnen, vor der RM mit 1 M re enden. Nun sind noch 46 (50/54) M auf der Nd. In der folg. Rück-R aus jed. M 1 M li u. 1 M li verschränkt herausstr. u. zusätzlich gleichmäßig verteilt 8 M verschränkt aus dem Querfaden zun. = 100 (108/116) M. Dann in folg. Einteilung weiterarb.: RM, 12 (16/20) M glatt re, 74 M Ajourm. A, 12 (16/20) M glatt re, RM. Zur Kontrolle die Mitte mit einem andersfarbigen Garn markieren. Beids. für die Hüftrundungen in der 19. R ab Mustereinteilung 1 M abk., dann in jed. 10. R noch 4x je 1 M abk. – es sind noch 7 (11/15) M glatt re übrig. Nach 24 cm = 62 R ab Blendenende die Taille markieren u. mit NS 4,5 weiterstr.

Alle Modelle, Zeichnungen und Bilder stehen unter Urheberschutz. Eine Verwendung, die über die private Nutzung hinausgeht, ist ohne Zustimmung der Schoeller Süssen GmbH nicht gestattet.

Schoeller Süssen GmbH · Postfach 1160 · D-73073 Süssen ·
Telefon +49/7162-93050-15 · Fax +49/7162-430-80 · www.austermann-wolle.de

Beids. für die Schrägungen in der 6. R ab Markierung 1 M glatt re zun., dann in jed. 8. R noch 4x je 1 M glatt re zun.

Nun sind wieder 12 (16/20) Glatt-re-M vorhanden. Nach 18 cm = 44 R ab Tailenmarkierung den Beginn der Armausschnitte markieren. Dafür wird die Weite automatisch durch die Fall-M reguliert.

Nach 4 R ab Armausschnittbeginn beids. nach der 4. (8./12.) M ab Rand für 1 Fall-M 1 M re aus dem Quersfaden herausstr. Die zugenommene M über 12 R glatt re mitstr., dann wieder bis zur Zunahmenstelle auflösen. Nach weiteren 2 R ab Fall-M-Beginn beids. mit je 4 M Abstand zum Ajourn. wieder je 1 Fall-M einstr., jedoch über je 16 R. In 11 cm = 26 R Armausschnitthöhe beids. nach der 5. (9./13.) M ab Rand noch je 1 Fall-M über je 12 R einstr. Dann nach weiteren 6 R ab Beginn der 3. Fall-M beids. mit je 4 M Abstand zum Ajourn. nochmals je 1 Fall-M über je 6 R einstr. In 15 cm = 36 R Armausschnitthöhe über alle M nur noch glatt re str. Es sind nun noch insgesamt 47 (55/63) M vorhanden. In 17 cm = 40 R Armausschnitthöhe für den flachen Halsausschnitt die mittl. 11 M stilllegen u. beide Seiten getrennt weiterstr. Am inneren Rand für die weitere Rundung in jed. 2. R noch 2x je 2 M u. 1x 1 M stilllegen, dabei jeweils mit 1 U wenden. In 3 cm = 8 R Halsausschnitthöhe die restl. 13 (17/21) Schulter-M vorerst stilllegen. Die andere Seite so weit gegengleich str. Nach der letzten Ausschnittabnahme noch 1 R im Zus.-hang über alle M str., dabei die M nicht zu fest abk. u. die U stets mit der M daneben zusstr., damit keine Löcher entstehen.

Vorderteil:

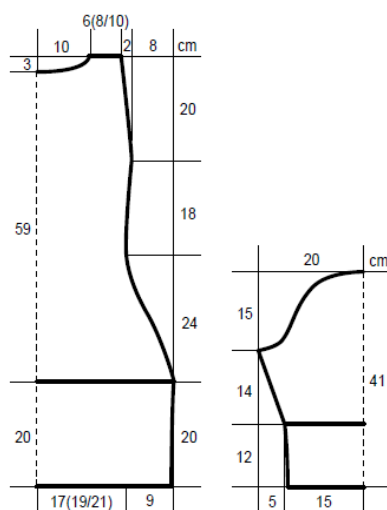
Wie das RT str.

Ärmel:

54 M mit NS 4 anschl. Für die hohe Blende 12 cm = 17 R im Fallmaschenm. str., dabei in der letzten R die M fallen lassen u. nach der RM mit 1 M re beginnen, vor der RM mit 1 M re enden. Nun sind noch 28 M auf der Nd. In der folg. Rück-R aus jed. M 1 M li u. 1 M li verschränkt herausstr. u. zusätzlich gleichmäßig verteilt 2 M verschränkt aus dem Quersfaden zun. = 58 M. Dann in folg. Einteilung weiterarb.: RM, 4 M glatt re, 48 M Ajourn. B, 4 M glatt re, RM. Zur Kontrolle die Mitte mit einem andersfarbigen Garn markieren. Beids. für die Schrägungen in der 5. R ab Blendenende 1 M glatt re zun., dann in jed. 6. R noch 4x je 1 M zun. – es sind nun beids. 9 Glatt-re-M vorhanden. Nach 14 cm = 36 R ab Blendenende beids. für die Ärmelkugel 3 M abk., dann in jed. 2. R 3x je 2 M u. 1x 1 M abk., die übrigen Abnahmen für die Kugel von der Strickschrift B ablesen, nach der Mitte gegengleich arb. Nach der 74. R die restl. 18 M abk.

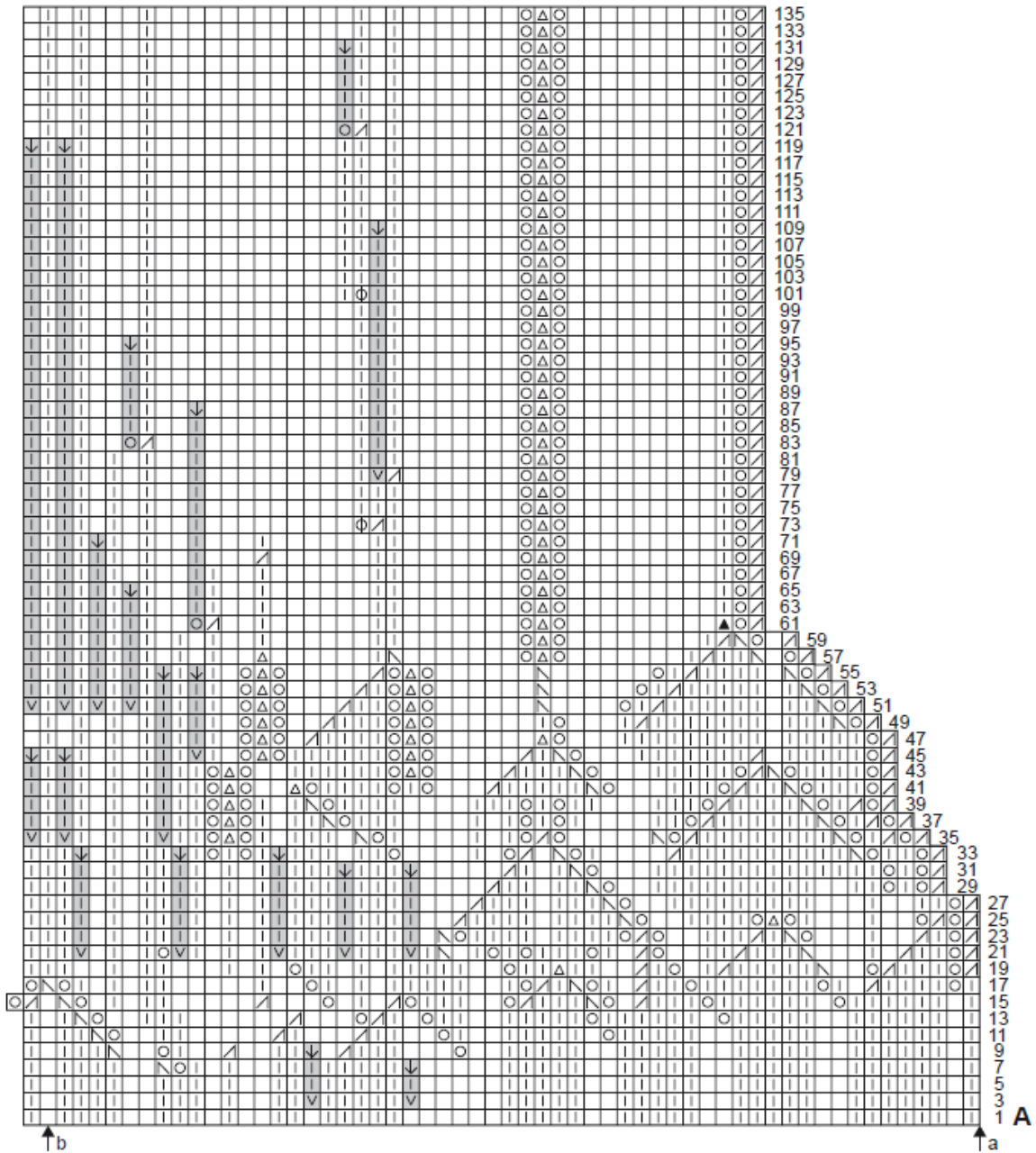
Fertigarbeiten:

Teile spannen, anfeuchten u. trocknen lassen. Nähte schließen, dabei die Seitennähte unten in Höhe der Blenden als Schlitze offen lassen. Ärmel einsetzen, dabei die Kugeln im oberen Drittel etwas einhalten.



Alle Modelle, Zeichnungen und Bilder stehen unter Urheberschutz. Eine Verwendung, die über die private Nutzung hinausgeht, ist ohne Zustimmung der Schoeller Süssen GmbH nicht gestattet.

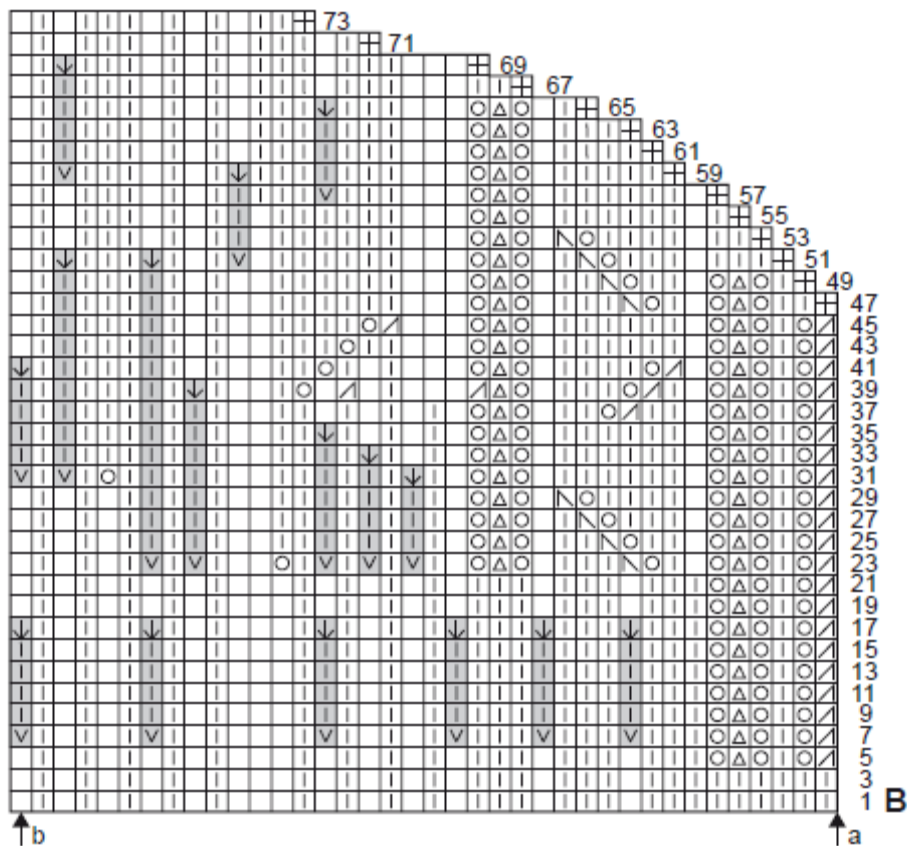
Schoeller Süssen GmbH · Postfach 1160 · D-73073 Süssen ·
 Telefon +49/7162-93050-15 · Fax +49/7162-430-80 · www.austermann-wolle.de



Alle Modelle, Zeichnungen und Bilder stehen unter Urheberschutz. Eine Verwendung, die über die private Nutzung hinausgeht, ist ohne Zustimmung der Schoeller Süssen GmbH nicht gestattet.

Schoeller Süssen GmbH · Postfach 1160 · D-73073 Süssen ·
 Telefon +49/7162-93050-15 · Fax +49/7162-430-80 · www.austermann-wolle.de

- + = RM
- l = 1 M re
- o = 1 U
- / = 2 M re zusstr.
- ▲ = 3 M re zusstr.
- ∩ = 2 M überzogen zusstr.: 1 M wie zum Rechtsstr. abh., die folg M re str. u. die abgehobene M darüber ziehen
- △ = 3 M überzogen zusstr.: 1 M wie zum Rechtsstr. abh., die 2 folg M re zusstr. u. die abgehobene M darüber ziehen
- ∨ = 1 M aus dem Querfaden re herausstr.
- Φ = 1 M re aus dem Querfaden zun. u. nicht auflösen
- ↓ = M von der li Nd. nehmen u. bis zur Aufnahmestelle auflösen
- = 1 Fall-M
- = keine M, dient nur der zeichnerischen Darstellung u. wird beim Stricken einfach übergangen



Alle Modelle, Zeichnungen und Bilder stehen unter Urheberschutz. Eine Verwendung, die über die private Nutzung hinausgeht, ist ohne Zustimmung der Schoeller Süssen GmbH nicht gestattet.

Schoeller Süssen GmbH · Postfach 1160 · D-73073 Süssen ·
 Telefon +49/7162-93050-15 · Fax +49/7162-430-80 · www.austermann-wolle.de