

Modell 68 Merino 125

Damenpulli

Entwurf: Käthe Stödter

Für Gr. 36 = linke Zahlen
 Für Gr. 38/40 = mittlere Zahlen
 Für Gr. 42 = rechte Zahlen
 Ist nur eine Angabe gemacht, so gilt diese für alle Größen.

Material - Merino 125 von Austermann

100% Merino Schurwolle extrafine superwash, LL = 125 m/50 g
 650 (700/750) g Fb. 101 wollweiß

Stricknadeln 3,5 u. 4 mm von Schoeller + Stahl

Bundmuster:

2 M re, 2 M li im Wechsel mit NS 3,5

Maschenprobe genau einhalten! (Falls notwendig, Nd. wechseln)

Grundmuster: (Maschenprobe: 28 M u. 30 R = 10 x 10 cm)

Rippen u. Zopfmuster nach Strickschrift A - C arb. mit NS 4 arb.

Bei Strickschrift A die 1. - 44. R fortl. wdh. Bei Strickschrift B die 1. - 8. R fortl. wdh.

Es sind nur die Hinr. gezeichnet. In den Rückr. die M str. wie sie erscheinen.

Bei Strickschrift C die 1. - 8. Rd. fortl. wdh. Es sind nur die ungeraden Rd. gezeichnet. In den geraden Rd. die M str. wie sie erscheinen.

Betonte Abnahmen:

am re Arbeitsrand: RM, 1 M re, 1 M re abh., 1 M re bzw. 2 M re zus.str., dann die abgehob. M darüberziehen

am li Arbeitsrand: 2 bzw. 3 M re zus.str., 1 M re, RM

Arbeitsanleitung:

Rückenteil:

122 (130/138) M anschl. u. 10 cm im Bundm. str. Weiter im Grundm. dabei in der 1. R verteilt 5 (7/9) M zun. u. in folg. Einteilung str.: RM, 24 (29/34) M re, 25 M Strickschrift B, 27 M Strickschrift A, 25 M Strickschrift B, 24 (29/34) M re, RM. = 127 (137/147) M.

Für die Raglanschrägung nach 45 (43/41) cm ab Anschlag in jed. folg. 2. R 22 (26/29) x 1, 1 x 2, 2 x 1, 1 x 2, 5 (4/2) x 1 u. 1 (2/4) x 2 M betont abn. Nach 67 cm ab Anschlag die restl. 57 M abk.

Vorderteil:

Wie das RT beginnen, jedoch für den Halsausschnitt nach 61 cm ab Anschlag die mittl. 25 M abk. u. beide Seiten getrennt beenden. Für die Ausschnitttrundung in jed. folg. 2 R am inneren Rand noch 1 x 3, 5 x 2 u. 3 x 1 M abk. Andere Seite gegengleich beenden. Gesamtlänge 67 cm.

Ärmel:

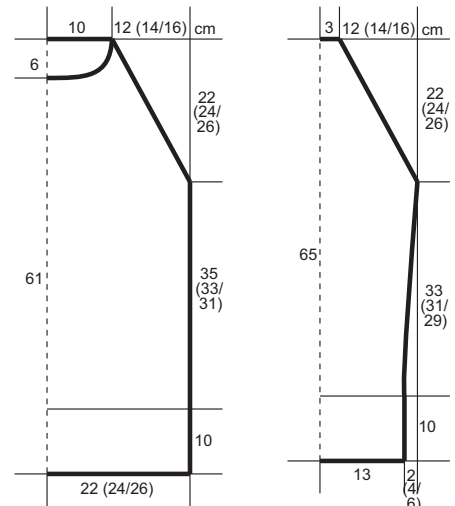
74 M anschl. u. 10 cm im Bundm. str. Weiter im Grundm. in folg. Einteilung: RM, 5 M re, 31 M Strickschrift C. Hier ist die Mitte des Ärmels erreicht. Ab hier die M gegengleich einteilen. Für die seilt. Ärmelschrägung in jeder folg. 12. (8./6.) R beids. 6 (11/16) x 1 M zun. = 86 (96/106) M. Nach 43 (41/39) cm ab Anschlag die

Raglanschrägung wie beim RT str. Nach 65 cm ab Anschlag die restl. 16 M abk.

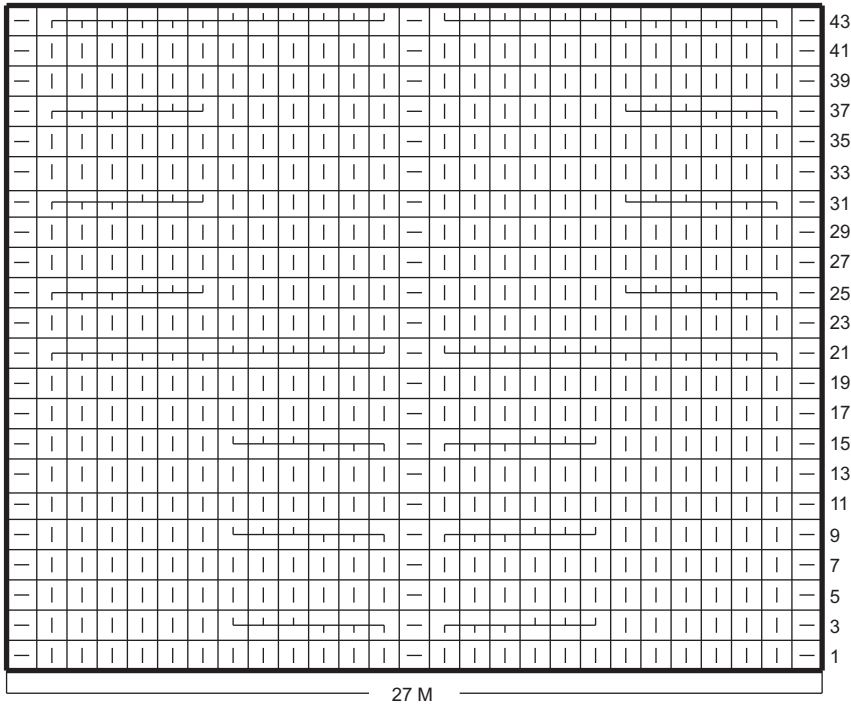
2. Ärmel ebenso arb.

Fertigarbeiten:

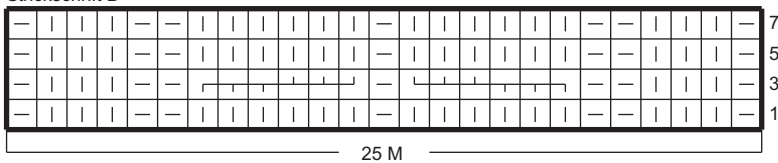
Teile lt. Schnitt anfeuchten, spannen und trocknen lassen. Nähte im Matratzenstich schließen. Ärmel einsetzen. Die Raglannähte beginnen 2 R unterhalb der ersten Abnahmestelle. Für den Kragen aus dem Halsausschnitt verteilt 124 M von außen aufn. u. in Rd. 4 x Strickschrift C arb., dabei ist der Rd-Beginn in der hinteren Mitte. Nach 10 cm die M locker abk.



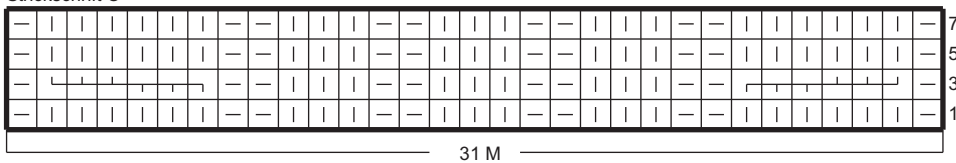
Strickschrift A



Strickschrift B



Strickschrift C



	= 1 Masche rechts
	= 1 Masche links
	= 3 M auf eine Hi-Nd. vor die Arbeit legen, 3 M re, die M der Hi-Nd. re str.
	= 3 M auf 1 Hi-Nd. hinter die Arbeit legen, 3 M re, die M der Hi-Nd. re str.
	= 6 M auf eine Hi-Nd. vor die Arbeit legen, 6 M re, die M der Hi-Nd. re str.
	= 6 M auf eine Hi-Nd. hinter die Arbeit legen, 6 M re, die M der Hi-Nd. re str.